

# MobiVisor

Die einzige Lösung für Mobile Device Management (MDM)

# Die Herausforderung



Security

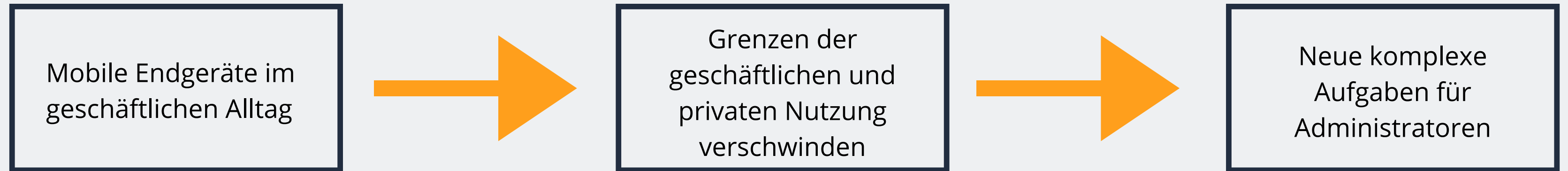


Modern Workplace



Communication

# Die Herausforderung



- Einfache Integration
- Effiziente Steuerung/Kontrolle
- Datenschutzkonforme Nutzung
- Transparente Oberfläche

# Die Lösung

**MOBI**  
**VISOR**

The logo for MOBI VISOR features the word 'MOBI' in blue and 'VISOR' in dark grey. The letter 'O' in 'MOBI' is a black circle containing a white key icon. The letter 'O' in 'VISOR' is a blue circle containing a white Wi-Fi signal icon. A blue chain link connects the 'O' in 'MOBI' to the 'O' in 'VISOR'.

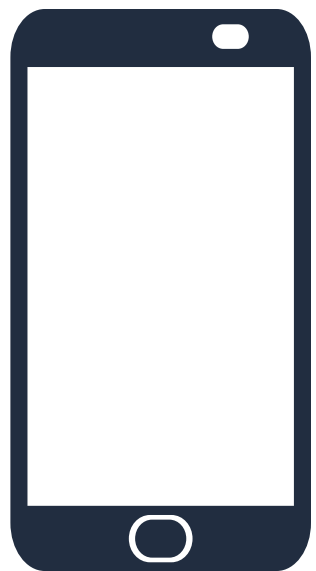
- Gerätemanagement
- Security Features
- Monitoring
- Steigerung der Produktivität

- Senkung der Betriebskosten
- Risikominimierung
- Hohe Flexibilität
- Service und Zufriedenheit

# Die Bestandteile



Zentrale Serviceschnittstelle



MobiVisor EMM

# Die Funktionen

## Management



- Rollen- und Berechtigungskonzepte
- Asset-Management
- Jailbreaking-/Rooting-Erkennung
- Geräte-Management
- Patch-Management
- App-Management
- Container-Management

## Administration



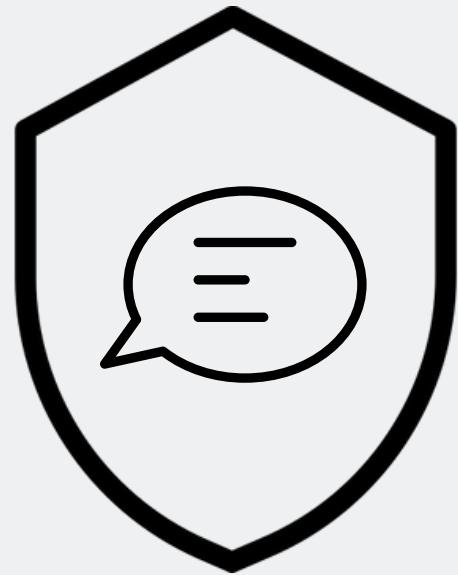
- Mobiler Zugriff auf Unternehmensdaten
- Sicherheit durch Verschlüsselung
- Maßnahmen bei Verlust oder Verstößen
- Produktivität gewährleisten

## Erweiterungen



- Sprachanruf-Anwendung
- MobiVisor-Messaging
- E-Mail-Anwendung
- MobiVisor  
Dateiübertragung

# Die Erweiterungen



**Messenger**

- Sicheres Senden von Nachrichten & Dateien
- Automatisches Löschen von Nachrichten
- Zentrales Versenden
- Verschlüsselung durch 256-Bit-AES/CBC-Algorithmus



**File Manager**

- Inhalte teilen und freigeben
- Zugriff von unterwegs
- Dateien in sicheren Bereichen verschlüsseln
- Sichere Datenübertragung durch TLS/SSL
- Unterstützung FTP-Infrastruktur



**Secure Mail**

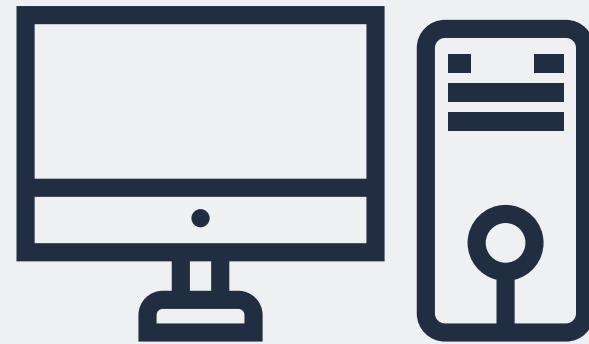
- Schutz von Unternehmens-Mails
- Anlagenbeschränkungen
- Funktionsbeschränkungen
- Inhaltsschutz durch PIN
- Verschlüsselung durch AES-256-Bit-Algorithmus



**VoIP**

- Sichere und verschlüsselte Sprachanrufe über Internetverbindung
- Keine zusätzlichen Kosten
- Verschlüsselung durch SRTP und TLS-Algorithmus

# Weiterentwicklungen



*Das System kann beliebig erweitert werden!*

Mögliche Schnittstellen bieten:

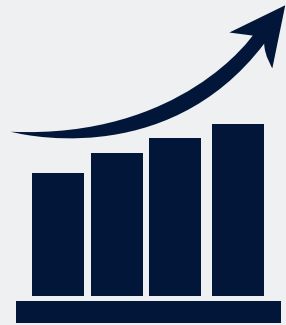
- Barcodes bzw. QR-Codes
- Stationäre Systeme
- NFC / RFID - Chips



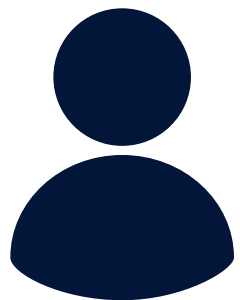
# Ihre Vorteile



Preis



Produktivitätssteigerung



Entlastung des Admins



Individualisierung

# Kontakt



Peterssteinweg 14, 04107



+49 341 21919447



[sven@iotiq.de](mailto:sven@iotiq.de)



[www.iotiq.de](http://www.iotiq.de)